

M80FD

MYLIUS  
YACHTS



## M80 FD

MYLIUS YACHT SRL

### indice

yachts a vela	>	p 3
mylius M80 FD	>	p 5
dati tecnici	>	p 10
layout	>	p 13
immagini	>	p 16



## yachts a vela

Conoscenza del mare, progettualità, alta tecnologia, design e innovazione: questo il paradigma con cui Mylius ha definito nuovi standard nel mondo degli yacht, armonizzando in una perfetta sintesi velocità e performance, comfort e sicurezza e traducendo l'unicità di questo mix in barche progettate per esprimere l'Italian style ai suoi massimi.

La costruzione full carbon permette di realizzare barche molto più leggere delle tradizionali barche di serie, con diversi vantaggi, anche per uso in crociera. Una barca leggera e con il peso concentrato in basso, inoltre, rolla e beccheggia meno di una barca pesante, offrendo miglior comfort sia in navigazione che in porto o in rada.

## sailing yachts

*Knowledge of the sea, engineering, high technology, design and innovation: this is the paradigm by which Mylius has defined new standards in the world of yachts, harmonizing speed and performance, comfort and safety in a perfect synthesis reading the uniqueness of this mix in yachts designed to express the "Italian Style" at its best.*

*The full carbon construction allows to create boats that are much lighter compared to traditional production boats with several advantages, even when used for cruising. As everybody knows, a light boat with the weight concentrated low has less roll and pitch movements rather than an heavy boat, offering better comfort both in navigation and in a marina or when anchored in a beautiful bay.*

vista esterna yacht M80 FD  
exterior view M80 FD yacht <



vista esterna yacht M80 FD  
exterior view M80 FD yacht ^

# M80 FD

## Nato dal processo di continua ricerca per la massima qualità

Il Mylius 80 FD è un fast cruising-performance yacht realizzato interamente in carbonio. Uno yacht concepito per la crociera di medio e lungo raggio, allo stesso tempo dotato di tutte le caratteristiche per assumere un ruolo di primo piano nelle più prestigiose regate inshore ed offshore. Il progetto nasce dalla grande esperienza accumulata da Mylius nella costruzione di imbarcazioni semi-custom tra i 60' e gli 80', con numerose unità varate negli ultimi anni, e rinnova la leadership di Mylius nel principale segmento delle costruzioni nautiche in composito avanzato. Tutto il know-how di Mylius nella progettazione e nella realizzazione di yacht da crociera e da regata si riflette nel nuovo 80'. La costante ricerca di qualità, non solo nei materiali e nei processi produttivi, ma anche nei dettagli, è il filo conduttore che collega i 15 anni di esperienza di Mylius nella costruzione di barche in carbonio, a questo nuovo 80', interamente rinnovato nello scafo.

Il design esterno del Mylius 80' ha un carattere ed una originalità senza eguali. Il profilo basso e filante della tuga, raccordato ai paramare sagomati, l'ampio pozzetto su un unico livello, gli interni minimalisti e contemporanei, donano a questo yacht l'esclusivo stile Mylius. Il volume dello scafo è stato riprogettato in considerazione delle alte velocità previste: le caratteristiche sostanziali della carena sono i valori elevati dei parametri di LOA/LWL e BMAX/BWL, la ridotta superficie bagnata ad angoli di sbandamento moderati, le sezioni centrali svasate per incrementare la stabilità trasversale assieme ad un moderato rocker, le sezioni di poppa piatte per migliorare la performance nelle andature portanti e la stabilità di rotta ad alte velocità. Il Mylius 80 FD è dotato di un ampio piano velico standard, che permette di porre i valori della superficie velica relativa sia nelle andature portanti che in bolina al top della categoria dei performance-cruising yacht. È stato inoltre sviluppato un piano velico adatto ad un uso più sportivo e competitivo con randa square-top, fiocco a grande sovrapposizione e Code 0 murato all'estremità della delfiniera. In questo caso i parametri del Mylius 80 sono prossimi a quelli di un racer puro.

## Born from the process of continuous research for the highest quality

*The Mylius 80FD is a fast cruising and performance yacht. The breathless latest example of a full carbon minimalist yacht, conceived for cruising but ready for racing at the same time. This model comes directly from the experience made by Mylius in this class of yachts, with several units launched in the last 4 Years. All Mylius know-how and experience in racing and cruising yachts have been incorporated into the Mylius 80FD. The constant search for the best quality, not only in materials and processes, but also in details, is the guiding thread that connects the 15 years of Mylius in the construction of semi-custom carbon boats with this new 80', now also completely renewed in the hull, putting this beautiful yacht at the limit of his category.*

*The exterior design has a unique originality and style. The low profiled deckhouse, the single level wide cockpit, the minimalist contemporary interiors, give this yacht, once again, the Mylius unique taste. The hull volumes have been designed considering the high sailing speeds predicted: LOA/LWL and BMAX/BWL high ratios, the reduced wetted surface at moderate heeling angles, the flared mid-sections to improve transversal stability, the flat aft sections to improve downwind performance and directional stability at high speeds together with reduced rocker, are the main characteristics the canoe-body. The Mylius 80 FD also features a generous sail plan as standard, allowing to set the upwind and downwind relative sail area ratios at the top of the performance-cruising yacht range. A sport-race sail plan configuration has also been developed: the huge sail area comes from the square top mainsail, the big roach 108% Jib and from a fully dimensioned Code 0, tacked on the bowsprit foremost end. The Mylius 80 performance ratios are in this case set very close to that of pure racers.*

## La performance

La coperta offre eccezionale fruibilità sia in crociera che in assetto da regata. In crociera, l'ampia area di prua, il pozzetto e i grandi divani in posizione avanzata vicini alla dinette interna, permettono agli ospiti di godersi la navigazione restando separati e protetti dagli spazi di manovra.

I winch primari e secondari, immediatamente d'avanti alle timonerie e i winch delle drizze posizionati alla base dell'albero permettono inoltre all'equipaggio di governare la barca anche in numero ridotto e condizioni metereologiche sfavorevoli senza ridurre la vivibilità del pozzetto. In regata, il pozzetto in posizione avanzata permette un ottimale controllo di tutte le manovre, dando ai membri dell'equipaggio lo spazio necessario a svolgere in sicurezza il loro lavoro.

## The performance

*The deck offers exceptional usability both in cruising and racing use. In cruising, the large decked area at the bow and in the cockpit, the big seats designed in advanced position and in close connection with the saloon, to be easily protected by the foldable sprayhood, allows the guests to enjoy sailing being clearly separated from the maneuvering areas.*

*The wide stern cockpit is also available for guests enjoy and rest. The location of the primary and secondary winches just ahead the steering pedestal, and the halyard winches placed at the mast base, allow the crew to easily manage the boat during the navigation under sail, also in reduced number and in bad weather conditions. In racing, the deck plan with the wide advanced cockpit allow the best management of all the maneuvers, giving all the crew's members the needed space to carry out their job safely.*



yacht M80 FD  
M80 FD yacht ^

## Interni

Il layout degli interni è progettato per accogliere sei ospiti e tre membri dell'equipaggio, con una cabina armatoriale, due per gli ospiti e due per l'equipaggio. Gli spazi sono disegnati in chiave contemporanea, accostando le superfici laccate bianche, gli arredi e il pavimento costruiti in legno massello di teak e rifiniti a mano, e i tessuti di alta qualità. I dettagli in acciaio e carbonio completano l'inconfondibile stile Mylius.

La dinette, illuminata dalle grandi aperture sovrastanti è collegata all'esterno dalla scala centrale ed è composta da due grandi divani, un tavolo da pranzo a destra e un'area lounge a sinistra.

## Interiors

*The interior layout provides accommodation for six guests plus three crew members, with one owner's cabin, two for guests and one or two for crew, plus four heads. All the spaces are designed in a contemporary mood, with the balanced and pleasant use of the white lacquered painting surfaces, the preciously handmade finished furniture and floors, built in solid and veneered teak and the high-quality leather or fabric upholstery. The spot carbon and steel technical details complete the unique Mylius style in this yacht.*

*The central saloon, directly illuminated by the natural light thanks to the big transparent surfaces and windows, is connected to the deck cockpit by the big main entrance and stair. Two big sofas are available as dining area and lounge times, equipped with coffee and dining table.*

vista esterna yacht M80 FD  
exterior view M80 FD yacht >





## Interni

Il tavolo da carteggio, assieme al pannello di controllo si trova sulla destra ed è dotato di numerosi spazi di stivaggio.

La grande cucina, fornita di tutti i comfort si trova a poppa della scala d'accesso sulla sinistra mentre l'area dedicata all'equipaggio, con bagno separato, è sulla destra.

La cabina armatoriale e l'area ospiti si trovano a prua. Tutte le cabine sono dotate di bagno privato con cabina doccia separata.

00

## Interiors

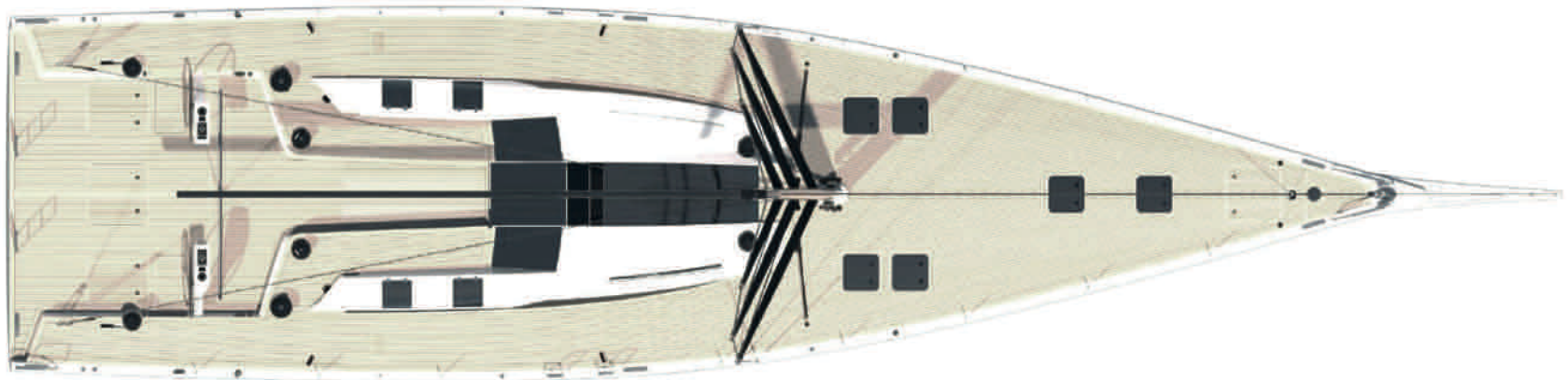
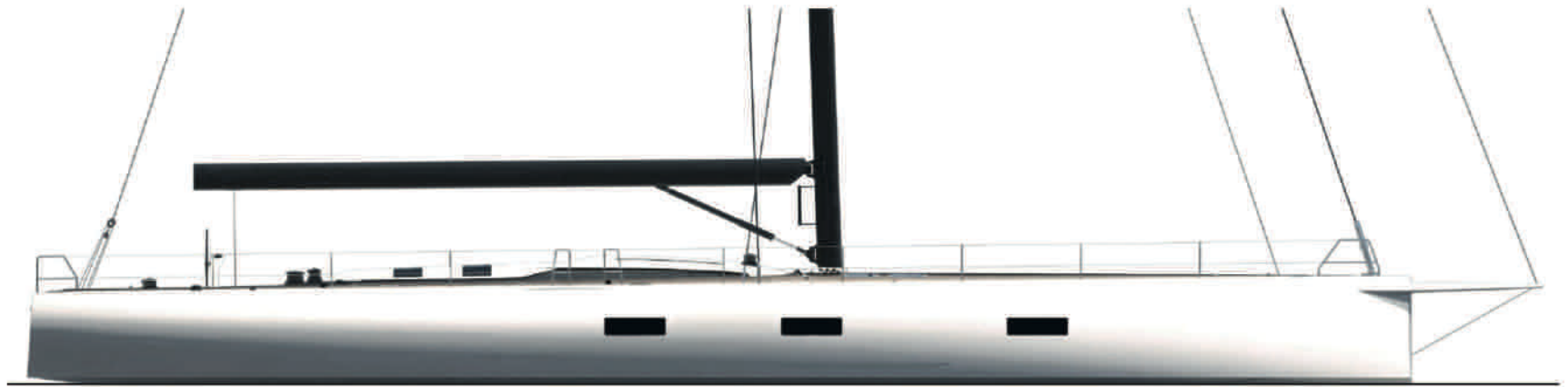
*The navigation desk and the main control panel area is on starboard side, provided with spacious lockers for different purposes storage.*

*The big galley, equipped with all the facilities, is on the starboard side; the crew area is located aft, on portside.*

*The owner's cabin and the guests zone are located at the fore part of the yacht. All the cabins have ensuite head with separated showers.*

vista esterna yacht M80 FD  
exterior view M80 FD yacht <





yacht M80 FD  
M80 FD yacht ^



## Dati tecnici

Lunghezza fuori tutto: 23,73 Mt.  
LFT con delfiniera: 25,98 Mt.  
Lunghezza al galleggiamento: 22,34 Mt.  
Baglio massimo: 6,16 Mt.  
Pescaggio: 4,40 Mt.  
Dislocamento (approx.): 29.000 Kg.  
Zavorra (approx.): 10.900 Kg.  
Superficie velica (bolina): 341 Mq.  
Superficie velica (portanti): 739 Mq.

## Technical data

LOA: 23,73 Mt.  
LOA with bowsprit: 25,98 Mt.  
LWL: 22,34 Mt.  
Maximum beam: 6,16 Mt.  
Draft: 4,40 Mt.  
Displacement (approx.): 29.000 Kg.  
Ballast (approx.): 10.900 Kg.  
Sail area upwind: 341 Sq.Mt.  
Sail area downwind: 739 Sq. Mt.

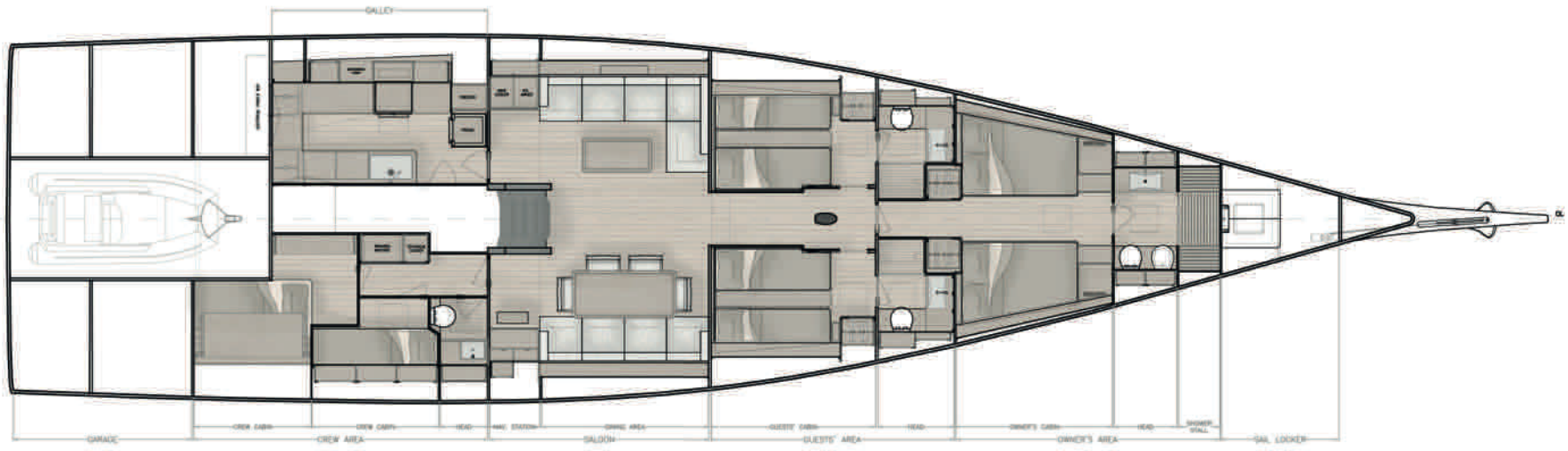
dettaglio yacht Mylius  
Mylius yacht detail <



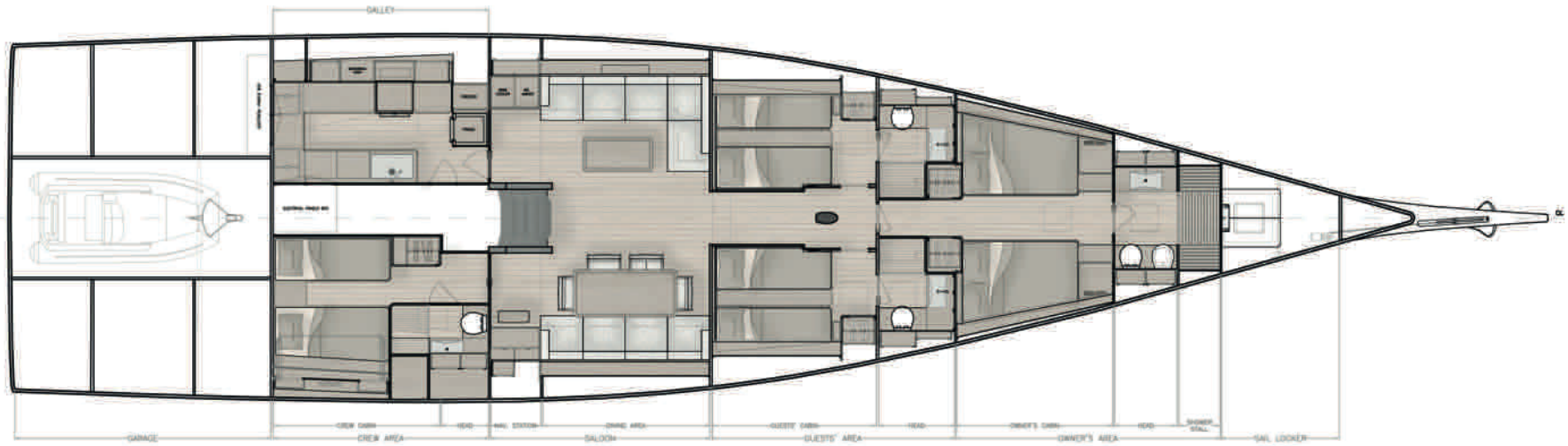
vista esterna yacht M80 FD  
exterior view M80 FD yacht ^



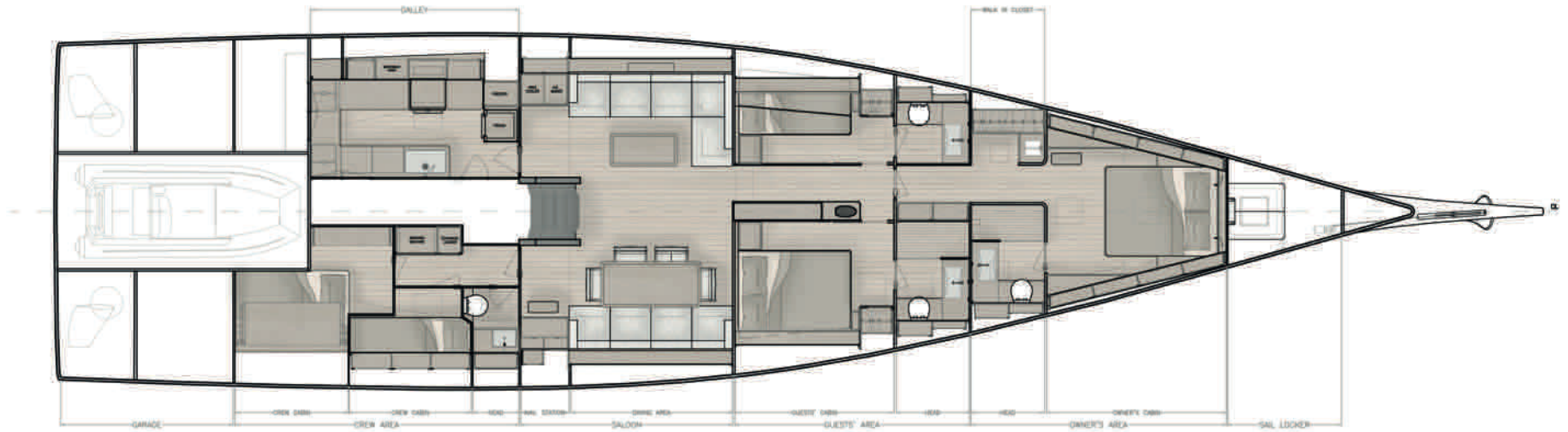
vista esterna yacht M80 ED  
exterior view M80 ED yacht ^



proposta layout interno opz. A  
*interior layout proposal opt. A* ^



proposta layout interno opz. B  
 interior layout proposal opt. B ^



proposta layout interno opz. C  
 interior layout proposal opt. C ^



*cabina padronale*  
*master cabin* ^





bagno padronale  
guest bathroom <



bagno padronale  
guest bathroom <











salone  
saloon ^



cabina ospiti  
guest cabin <





cabina ospiti  
guest cabin ^



bagno ospiti  
guest bathroom <

**MYLIUS**  
Y A C H T S

yacht design

ALBERTO SIMEONE  
yacht design & engineering

interior design

ALBERTO SIMEONE  
yacht design & engineering

graphic design

ANDREA GHENO

# MYLIUS

Y A C H T S

Mylius Yacht Srl  
[www.mylus.it](http://www.mylus.it)  
Via XXV Aprile, 19 - 29027  
Podenzano (PC) - Italia  
Tel. +39 0523538011  
Fax + 39 0523556145