

M80DS

MYLIUS  
YACHTS



M80 DS

MYLIUS YACHT SRL

indice

mylius M80DS > p 3

dati tecnici > p 6

layout > p 12

immagini > p 14

# Mylius 80' DS

Un Blue Water Cruiser, che offra tutto il necessario per lunghe crociere in Mediterraneo e in oceano; dotato di grande abitabilità, adeguati spazi di stivaggio ed autonomia di navigazione; uno yacht che conservi lo stile di Mylius, nel design, nelle doti marine e nelle performances. Questi gli obiettivi di progetto del nuovo Mylius 80 DS sviluppato per rinnovare il Mylius 76 DS dopo alcune unità già varate a partire dal 2015, e per consolidare la presenza di MYLIUS nella classe delle ammiraglie sotto i 24 metri di LOA.

Scafo e coperta del nuovo Mylius 80 DS sono state dunque interamente ridisegnati, con una lunghezza fuori tutto di quasi 24.0 metri ed e un baglio massimo di 6.30 m. Il piano velico è stato ridimensionato in ragione del maggior dislocamento di progetto, e offre tela per quasi 350 mq upwind e 800 mq downwind, valori che promettono al Mylius 80DS, interamente costruito in carbonio e con un dislocamento di progetto (light ship) inferiore alle 33.0 ton, delle quali il 35% in zavorra, di porsi al vertice della categoria per prestazioni a vela per questo classe di barche.

La coperta, conserva gli ampi spazi esterni che caratterizzavano la versione precedente, con gli accessi indipendenti all'area equipaggio e le zone dedicate agli ospiti e libere da manovre; la tuga è stata interamente ridisegnata, e le sue dimensioni ridotte e raccordate donano al MYLIUS 80 grande eleganza e un aspetto estremamente filante.

## Mylius 80' DS

A Blue Water Cruiser offering all you need for offshore Mediterranean and ocean cruising , providing great habitability, stowage spaces , navigation autonomy and seaworthiness.

The concept of the new Mylius 80 DS project is to renew the previous Mylius 76 DS (a few units of this model already being launched since 2015), but preserving Mylius's distinguishing features, design, marine skills and performances. MYLIUS goal is also to consolidate the company's experience in the up-to-24 LOA mt. of LOA flagship class.

The MYLIUS 80 DS hull and deck have therefore been entirely redesigned, now featuring almost 24 mt LOA and 6.30 mt. Max Beam. Due to the new yacht bigger design displacement, the sail plan has been also resized, now offering an upwind sail area of almost 350 sq. mt. and 800 square meters downwind. This values, together with the full carbon construction and the 33.0 tons design displacement (35% as ballast in light ship conditions) set the Mylius 80 DS at the up-24mt cruising class leading edge.

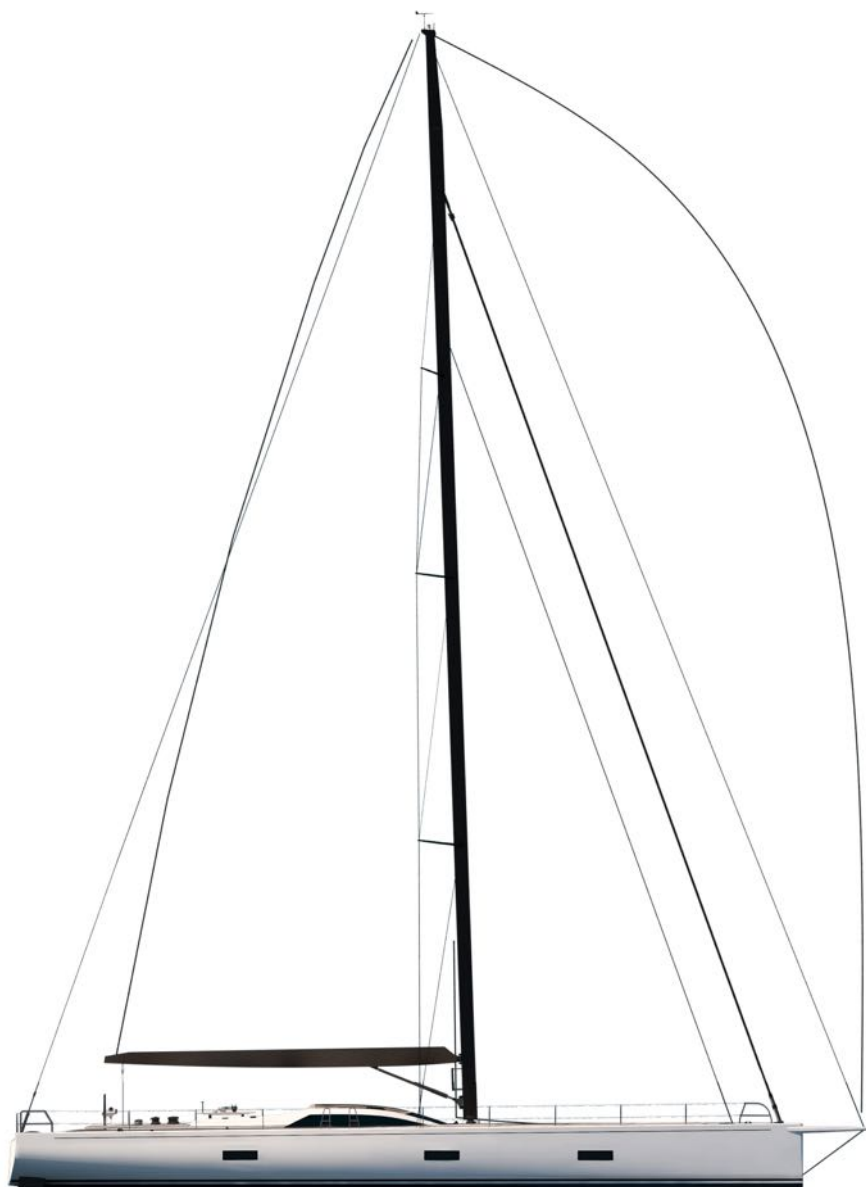
In accordance to the previous version, the deck layout keeps aft large external spaces, crew-dedicated access to service areas and protected guest area, always maneuvers-free kept. Besides that, the new and redesigned smaller deckhouse gives great elegance and a really slender look to this yacht.





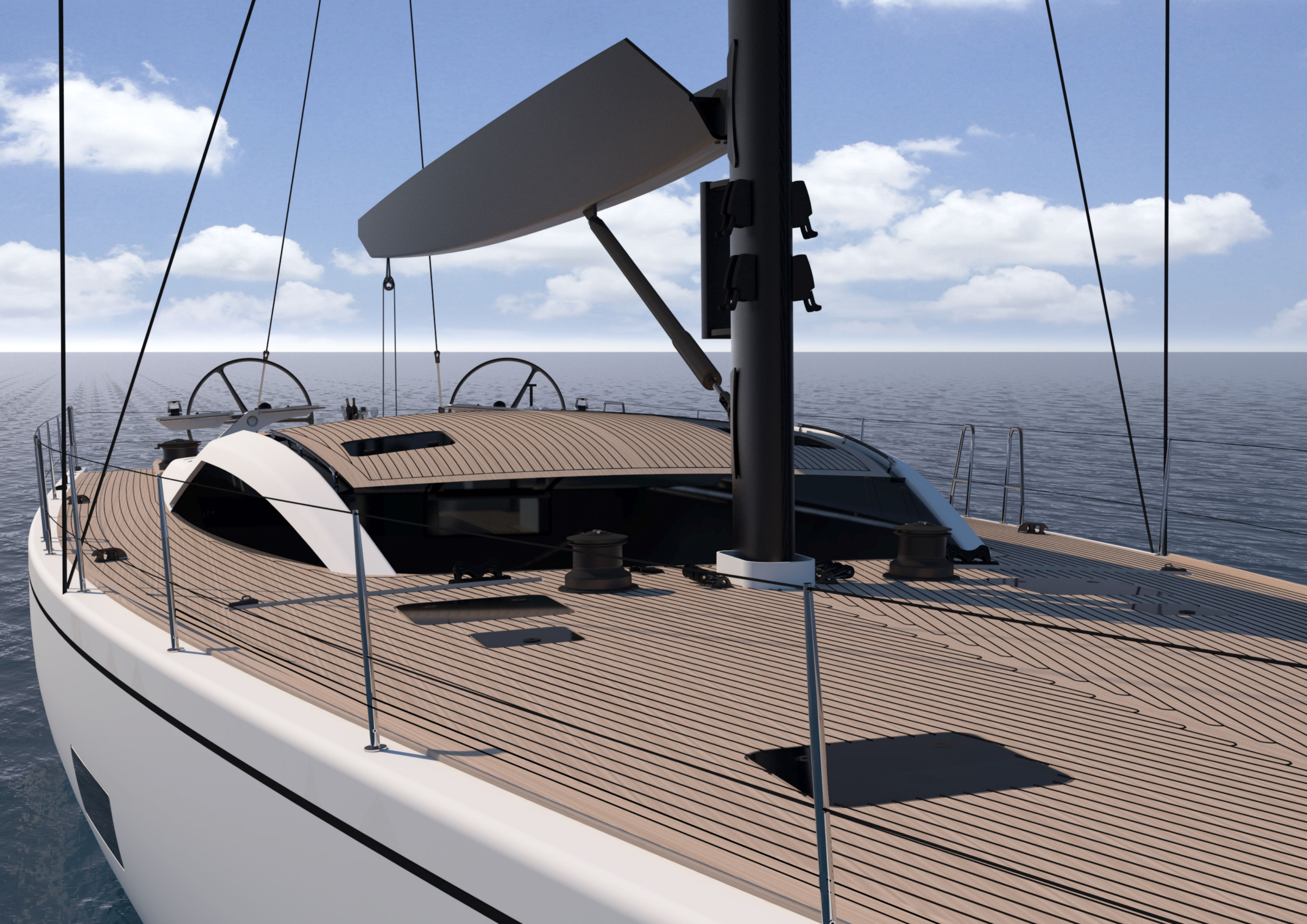
# Mylius 80' DS

## Sail Plan and Preliminary Technical Specifications



Dati principali	Key data		
Lunghezza fuori tutto	Lenght overall	23,40 m	76 ft 9 in
LFT con delfiniera	Lenght with bowsprit	25,25 m	82 ft 10 in
Lunghezza al galleggiamento	Lenght waterline	21,50 m	70 ft 6 in
Baglio massimo	Max beam	6,30 m	20 ft 8 in
Pescaggio	Draft	3,25 m	10 ft 8 in
Dislocamento (light)	DSPL (light)	33.000 kg	72.752 lb.
Zavorra (approx.)	Ballast (approx.)	11.500 kg	25.353 lb.
<hr/>			
Interni	Interiors		
Letti	Accomodations		9
Bagni	Heads		4
Serbatoio d'acqua	Water tank	1.600 l	352 UK gal.
Serbatoio gasolio	Diesel tank	1.600 l	352 UK gal.
Acqua calda (boiler)	Hot water (boiler)	2 x 60 l	2 x 13,20 UK gal.
<hr/>			
Piano velico	Sail plan		
Superficie velica (bolina)	Sail area upwind	280 mq	3.014 sq. ft.
Superficie velica (portanti)	Sail area downwind	618 mq	6.652 sq. ft.
Albero	Mast		Carbon Standard Modulus
Boma	Boom		Carbon Box Boom
Sartiame	Standing rigging		Nitronic 50
<hr/>			
Impianti	Systems		
Motore	Engine		Yanmar 4LV - 230 Hp
Inverter/carica batteria	Inverter/battery charger	2 x Mass Combi Ultra	24/3500W – 100 A 1 charger 24/20
Presca banchina	Shore power		230 V - 63 Amp
Frigorifero	Fridge		Frigonautica 237 l







# Mylius 80' DS

Gli interni si caratterizzano per la razionale distribuzione degli spazi già osservata nella precedente versione; tuttavia le dimensioni più generose del nuovo scafo hanno consentito di incrementare i volumi destinati alle cabine ospiti ed alla dinette, ed inoltre di offrire una soluzione distributiva che permetta l'installazione di una lifting-keel.

I layout proposti offrono 4 o 5 cabine, a seconda delle combinazioni scelte; la cabina armatoriale con l'ampio bagno occupa la zona di prua; le due cabine ospiti, anch'esse con bagno e doccia ad uso esclusivo, sono a centro barca (nella versione con lifting-keel la cabina dinette è con 2 letti a castello); è inoltre possibile realizzare una quarta cabina ospiti con bagno, ingresso dalla dinette

L'area di poppa, dotata di accesso indipendente dal pozzetto (centrale o laterale doppio) è dedicata in entrambe le soluzioni proposte, all'equipaggio ed ai servizi di bordo. Il MYLIUS 80 DS è dotato di due cabine equipaggio con servizio riservato e di un'ampia cucina, realizzata sul lato destro della barca, appena a poppa della dinette.

La sala macchine insieme ad i serbatoi, occupa i volumi sottostanti la dinette, ma ha un ulteriore accesso dalla zona servizi, per consentire una facile ed immediata ispezione dei principali componenti impiantistici di bordo.

Sono previsti ampi spazi di stivaggio e di servizio interni ed esterni; inoltre un'ampia cala vele a prua e un garage a poppa, che permette di alloggiare, nella versione a 5 cabine un tender di lunghezza superiore a 4.10 mt.

# Mylius 80' DS

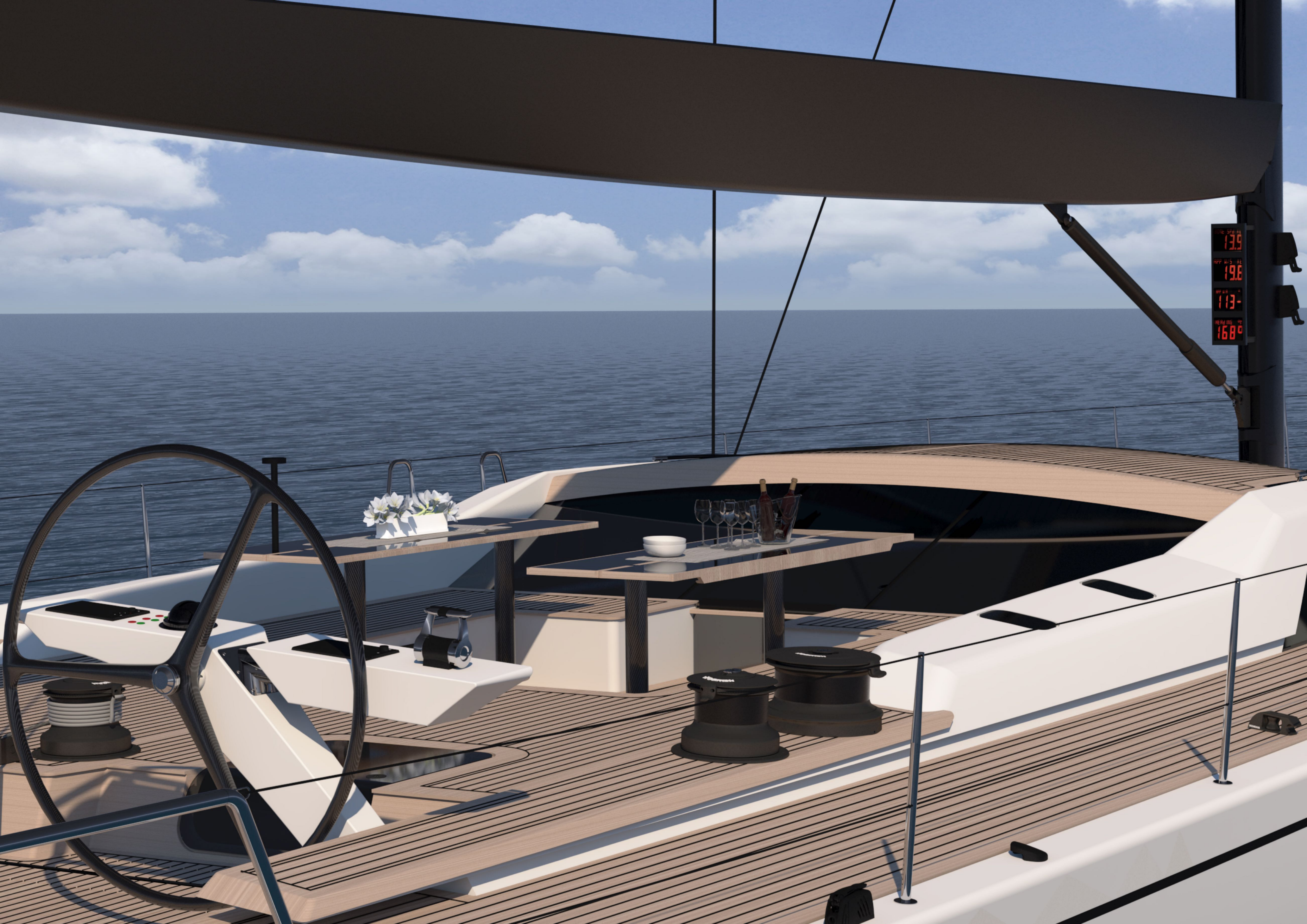
The MYLIUS 80 DS project offers two internal layout, characterized by 5 or 6 cabins. They all preserve the MYLIUS 76 ds rational distribution, but, thanks to the bigger new hull volumes, the guest's area and saloon dimensions have been substantially increased in this project. Moreover, the lifting keel choice is now always possible.

The master cabin, with its dedicated big head and shower is located at the forward area of the yacht; the two guest cabins, all with en-suite heads are at amidship. Besides that, an additional guest cabin, also with its en-suite head and directly connected to the saloon, is proposed in the lifting keel version layout

The aft area is dedicated to the crew and services. The galley is just aft the saloon; both versions show crew accommodations for 4, toilet and shower, and separate access from the cockpit (one central in the 6 cabin version, two lateral in the 5, in any case from the cockpit).

The engine room is located under the dinette floor. Its access is also possible from the galley compartment, allowing this solution easy and immediate inspection activities of the main on-board systems.

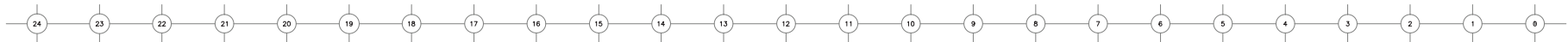
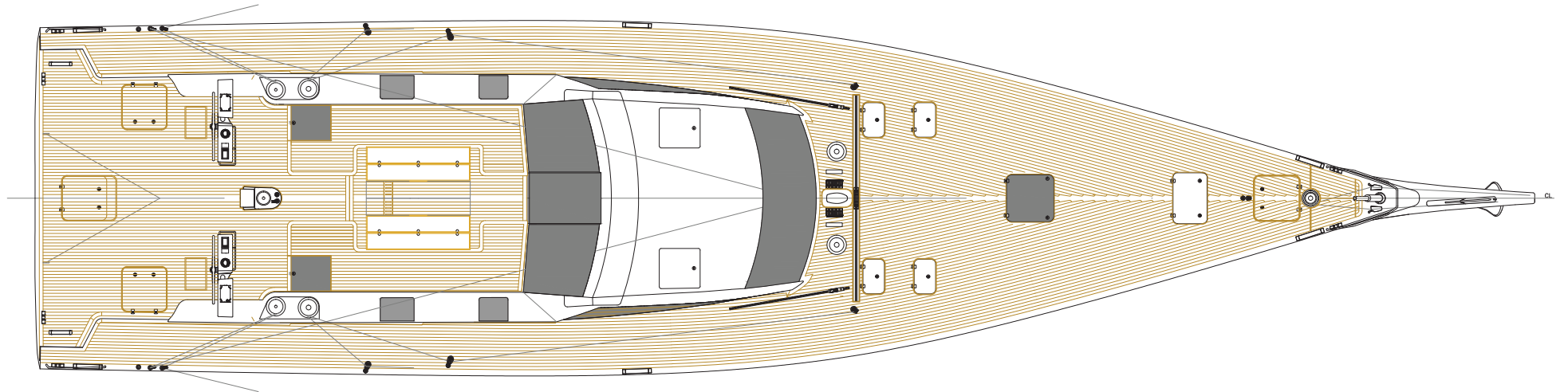
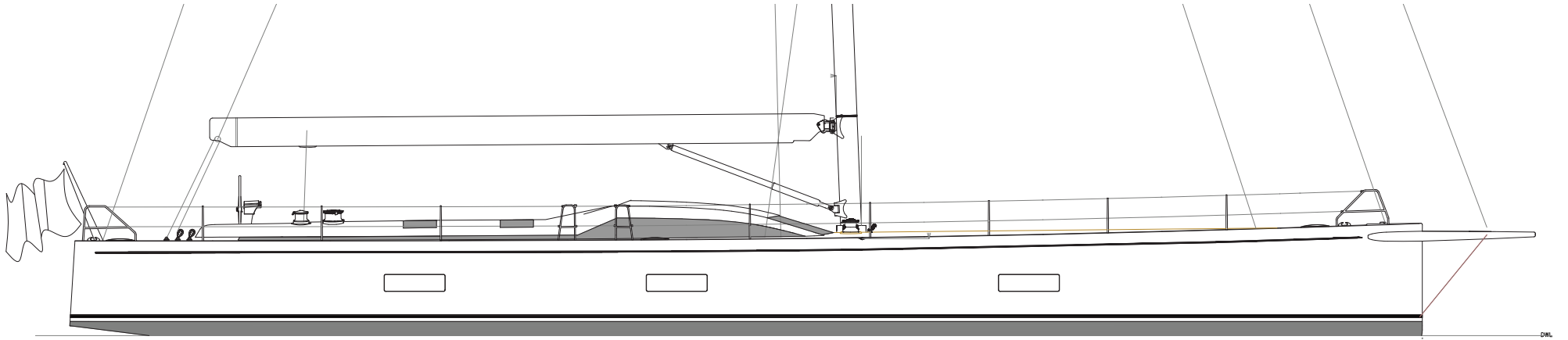
The yacht is provided with internal and external practical storage facilities, a bow spacy sail locker and a stern wide garage, allowing the storage of a big dingy ( up to 4.10 mt LOA in the 5 cabin version)

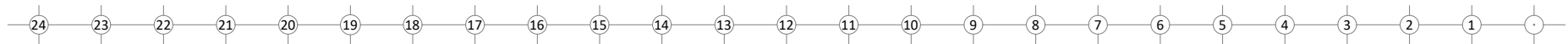
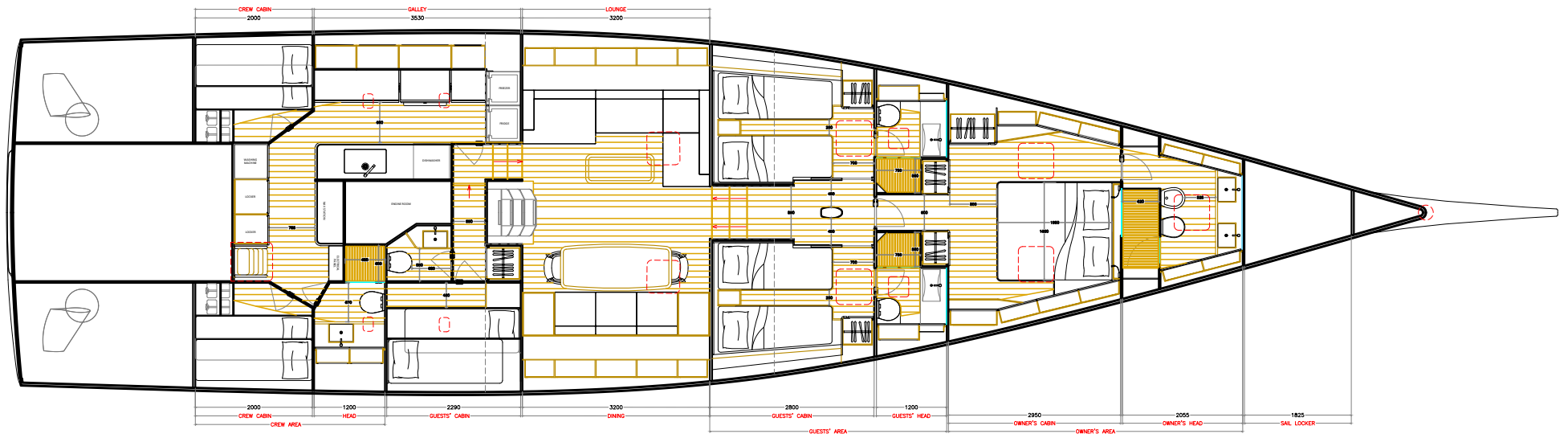
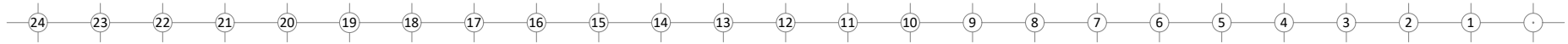
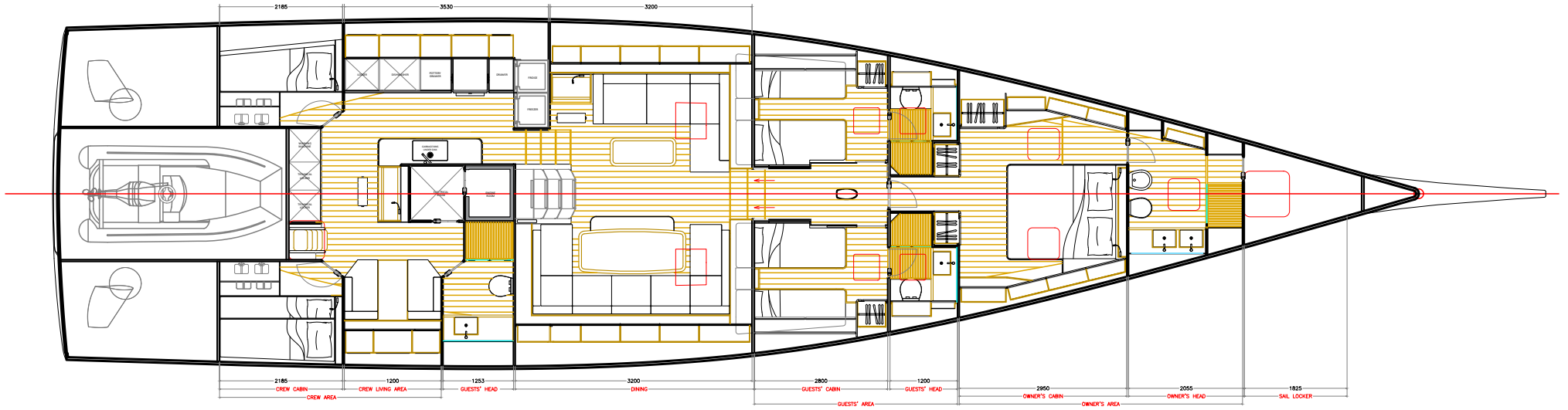


13.9  
19.8  
113  
168



# Mylius 80' DS Deck Layout















MYLIUS  
YACHTS



**MYLIUS**  
Y A C H T S

yacht design

ALBERTO SIMEONE  
yacht design & engineering

interior design

ALBERTO SIMEONE  
yacht design & engineering

graphic design

ANDREA GHENO

# MYLIUS

Y A C H T S

Mylius Yacht Srl  
[www.mylus.it](http://www.mylus.it)  
Via XXV Aprile, 19 - 29027  
Podenzano (PC) - Italia  
Tel. +39 0523538011  
Fax + 39 0523556145